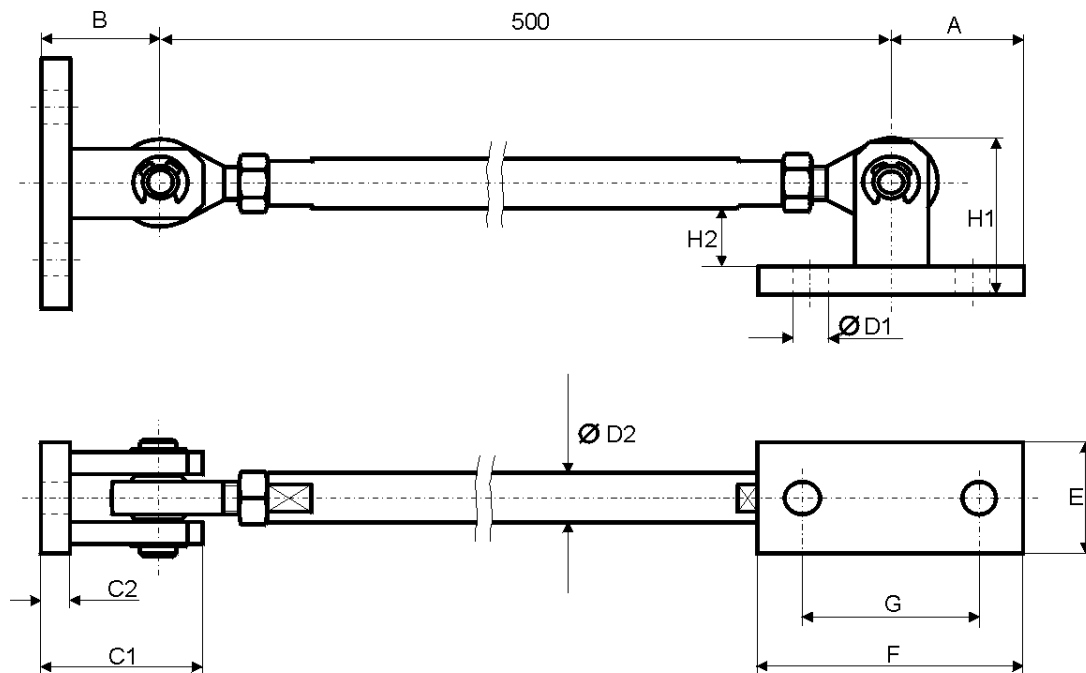


PR 6143/80.../83

Instruction manual  
Gebrauchsanleitung  
Mode d'emploi



Type	Nominal force	Order number	Dimensions in mm / Abmessungen in mm / Dimensions en mm										
Typ	Nennkraft	Bestellnummer	A	B	C1	C2	D1	D2	E	F	G	H1	H2
Type	Force nominale	No. de commande											
PR 6143/80	2kN	9405 361 43801	45	36	48	8	12	16	30	90	60	50	20
PR 6143/82	20kN	9405 361 43821	50	45	60	10	14	22	40	100	65	64	24
PR 6143/83	20kN	9405 361 43831	60	46	60	10	18.5	22	55	120	84	74	20

In order to avoid absorption of vertical forces, install the constrainer in a correct horizontal position, whereby a deviation of  $<1^\circ$  (height difference 8mm) is negligible.

Um zu vermeiden, daß der Querlenker auch Vertikalkräfte aufnimmt, muß er horizontal eingebaut werden; eine Abweichung von  $<1^\circ$  (entspricht einer Höhendifferenz von  $<8\text{mm}$ ) ist vernachlässigbar.

Pour éviter l'élimination de forces verticales, les bancs de guidage doivent être montés dans une position horizontale correcte. Un écart  $<1^\circ$  (c'est une différence en hauteur  $<8\text{mm}$ ) étant négligeable.

9499 053 21801  
990920



**GLOBAL Weighing**

GWT GLOBAL Weighing Technologies GmbH P.O.B. 730 370 D-221 23 Hamburg Tel:++49-40-67960-303 Fax:++49-40-67960-383