

## Modelo RT

- Célula de carga à compressão
- Baixo perfil
- Aço Inox - IP 68
- Fácil instalação



**Capacidades nominais**  
1, 2.2, 3.3 e 4.7 t

### Especificações Técnicas

Capacidades nominais	1, 2.2, 3.3 e 4,7t
Sensibilidade	2,5 mV/V ( $\pm 0,05\%$ )
Erro total	$\pm 0,05\%$ (fs)
Creep em 30 minutos	0.03% (fs)
Balanço do zero	$\pm 1\%$ (fs)
Não repetibilidade	0.03% (fs)
Faixa de temperatura compensada	-10°C até +40°C
Faixa de temperatura de operação	-30°C até +70°C
Resistência de entrada	1.450 $\pm$ 10 $\Omega$
Resistência de saída	1.402 $\pm$ 3 $\Omega$
Sobrecarga de segurança	200% (fs)
Sobrecarga lateral máxima	300% (fs)
Tensão de alimentação	10 Vdc
Tensão máxima de alimentação	15 Vdc
Resistência de isolamento	> 5.000 M $\Omega$
Classe de proteção	IP 68
Material	Aço inoxidável
Comprimento do cabo	8 m
Diâmetro do cabo / cor	Ø6 mm / cor preto ou laranja

### Conexões elétricas

	*Capa externa PRETA	*Capa externa LARANJA
Alimentação + (+Vcc)	Vermelho	Azul
Alimentação - (-Vcc)	Preto	Preto
Sinal de saída + (Sig+)	Verde	Branco
Sinal de saída - (Sig-)	Branco	Vermelho
Malha (shield)	GND	GND

**Bucher & Bucher Sistemas Eletrônicos Ltda.**

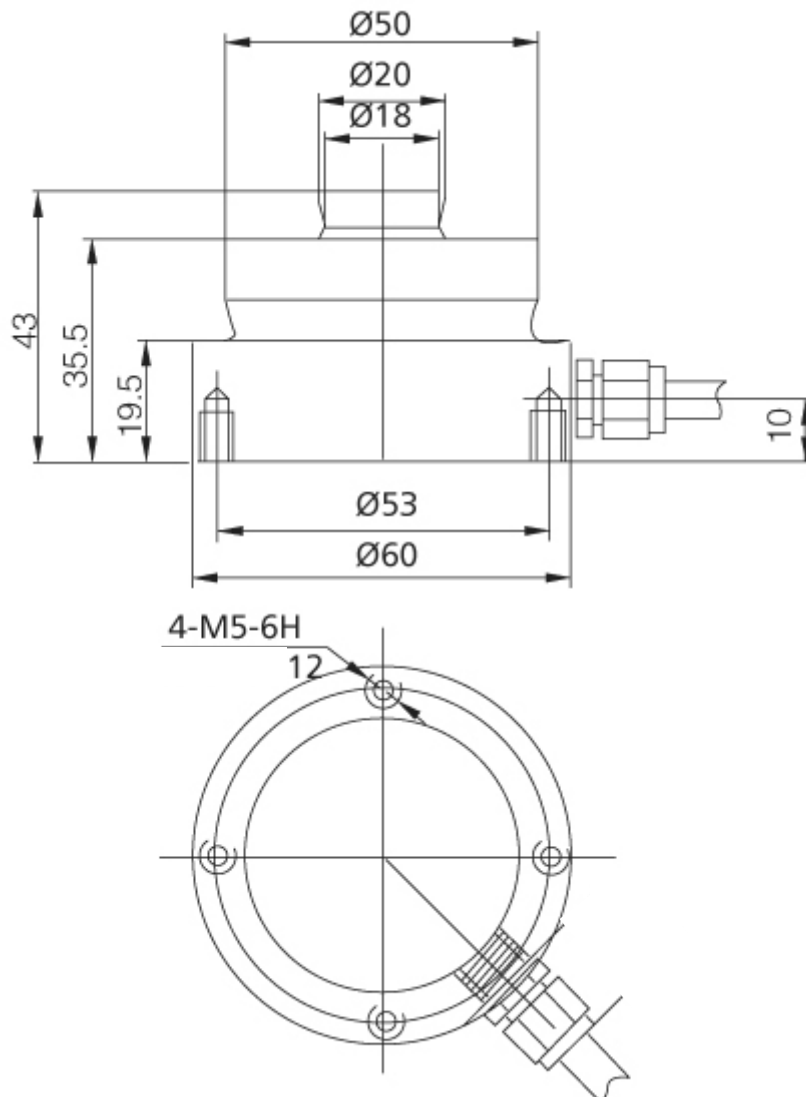
Rua Pedro Gonçalves, nr. 88 – Bairro Jd. Pedro Gonçalves - Taboão da Serra - SP - CEP 06760-000

Tel : +55 (11) 4788-9022 – Fax : +55 (11) 4701-7558

vendas@bucher.com.br

**Dimensões mecânicas da célula de carga**

1 até 4,7 t



**Dimensões do kit de montagem**

1 até 4,7 t

